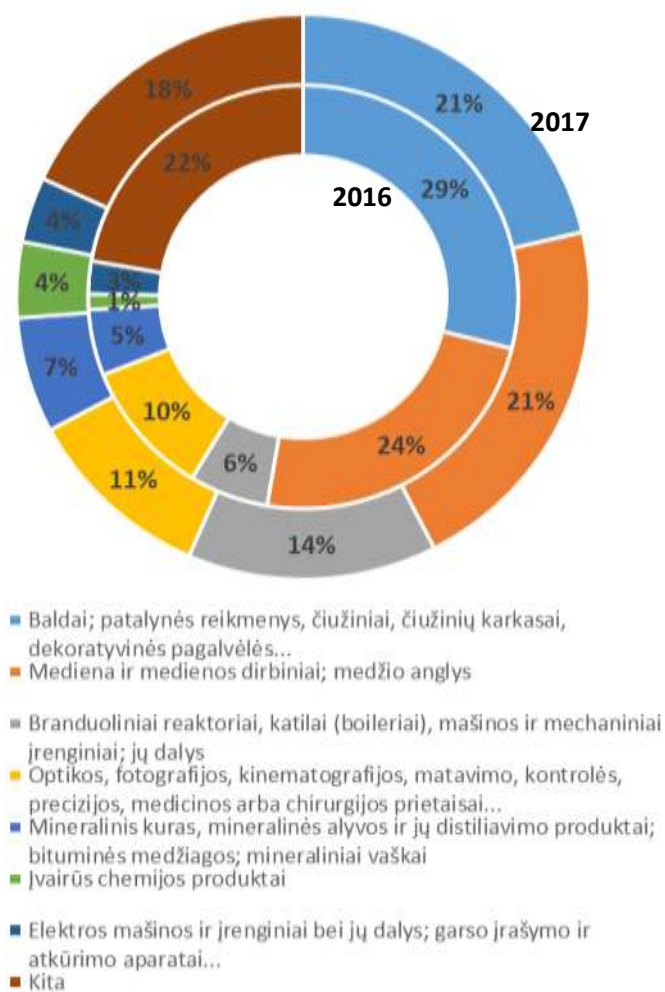


# LIETUVOS IR KINIJOS EKONOMINIAI SANTYKIAI

## Dvišalė prekyba (2017)

### Eksporto struktūra, 2016-2017



**Perspektyvūs sektoriai eksportui:** mediena ir medienos dirbiniai, chemijos pramonė, pieno produktai, baldai, drabužiai, reklamos paslaugos, logistikos paslaugos, lazeriai.

**Prekybos apyvarta: 1,003 mlrd. EUR**

**Prekybos partnerė: Nr. 18**

**Prekybos pokytis: ↑ 21%**

**Eksportas: 180 mln. EUR**

**Eksporto partnerė: Nr. 24**

**Eksporto pokytis: ↑ 46 %**

**Importas: 823 mln. EUR**

**Importo partnerė: Nr. 13**

**Importo pokytis: ↑ 16%**

**Importo struktūra:** elektros mašinos, įrenginiai ir jų dalys (19%), mechaniniai įrenginiai (15%), baldų dalys (5%), transporto priemonės (5%), dirbiniai iš geležies ir plieno (4%), dirbiniai netauriųjų metalų (4%), kaučiukas ir jo dirbiniai (4%).

## Investicijos 2018-06-30

### Kinijos TUI Lietuvoje – 10,13 mln. eurų (36 vieta)

Pagal ekonominės veiklos rūšis:

- Apdirbamoji gamyba – 0,85 mln. EUR
- Statyba \*
- Didmeninė ir mažmeninė prekyba; variklinių transporto priemonių ir motociklų remontas – 0,59 mln. EUR
- Transportas ir saugojimas \*
- Apgyvadinimo ir maitinimo paslaugų veikla – -0,03 mln. EUR
- Nekilnojamojo turto operacijos – 5,55 mln. EUR
- Profesinė, mokslinė ir techninė veikla \*
- Kita aptarnavimo veikla \*
- Privataus nekilnojamojo turto įsigijimas ir pardavimas - 1,04 mln. EUR

### Lietuvos TUI Kinijoje – 44,69 mln. EUR (12 vieta).

Pagal ekonominės veiklos rūšis:

- Apdirbamoji gamyba – 1,15 mln. EUR
- Vandens tiekimas, nuotekų valymas, atliekų tvarkymas ir regeneravimas \*
- Didmeninė ir mažmeninė prekyba; variklinių transporto priemonių ir motociklų remontas – 8,77 mln. EUR
- Nekilnojamojo turto operacijos \*
- Administracinė ir aptarnavimo veikla \*
- Kita aptarnavimo veikla\*

\*- konfidenciali informacija

Įmonė, turinti TI Kinijoje ir sutinkanti, kad jos pavadinimas būtų skelbiamas – AB „Vilkma“.

## Bendra informacija

- **Aktualijos.** Kinija yra viena iš 10 prioritetinių Lietuvos eksporto rinkų.
- **Dvišalės sutartys:** dėl investicijų skatinimo ir abipusės apsaugos, dėl ekonominio ir prekybinio bendradarbiavimo, dėl mokslinio-technologinio bendradarbiavimo, dėl kapitalo dvigubo apmokestinimo ir fiskalinių pažeidimų išvengimo, kultūrinio bendradarbiavimo sutartis.
- **Turizmas.** 2017 m. atvyko 16 tūkst. turistų (33,4 proc. augimas). 2018 m. I pusr. atvyko 6,7 tūkst. Kinijos turistų (0,9 proc. augimas).
- **Verslo partnerystė.** 2013 m. Lietuvos verslo darbdavių konfederacija pasirašė bendradarbiavimo susitarimą su Kinijos privataus verslo įmonių asociacija, 2014 m. Lietuvos pramonės konfederacija pasirašė bendradarbiavimo susitarimą su Tenzino miesto CCPIT, Lazerių asociacija pasirašė bendradarbiavimo susitarimą su Vuhano miesto lazerių klasterių asociacija, MITA pasirašė bendradarbiavimo susitarimą su Šanchajaus mokslo ir technologijų parku.

**Kinija yra didžiausia pasaulio eksportuotoja ir antra pagal dydį pasaulio ekonomika**

**Pagrindinės pramonės šakos:** pasaulinis lyderis naudingųjų iškasenų gavyboje, geležies, plieno, aliuminio ir kt. metalų gamyboje, anglies, ginklų, tekstilės ir rūbų, degalų, cemento, chemikalų, trąšų, elektronikos, mašinų ir lokomotyvų ir t.t. gamyba.

**Eksportuojama produkcija:** elektronika (26%), mechaniniai įrenginiai (16%), rūbai (7%), baldai ir jų dalys (4%), optiniai prietaisai (3%).

**Importuojama produkcija:** elektronika (26%), mineralinis kuras ir alyvos (16%), mechaniniai įrenginiai (9%), rūdų (6%), optiniai prietaisai (6%), brangieji ir pusbrangieji akmenys (5%).

**Eksporto kryptys:** JAV (18,4%), Honkongas (Kinija) (13,7%), Japonija (6,2%), Pietų Korėja (4,5%), Vokietija (3,1%).

**Importo kryptys:** Pietų Korėja (10%), Japonija (9,2%), Kinija (Taipėjus) (8,7%), JAV (8,5%), Vokietija (5,4%).