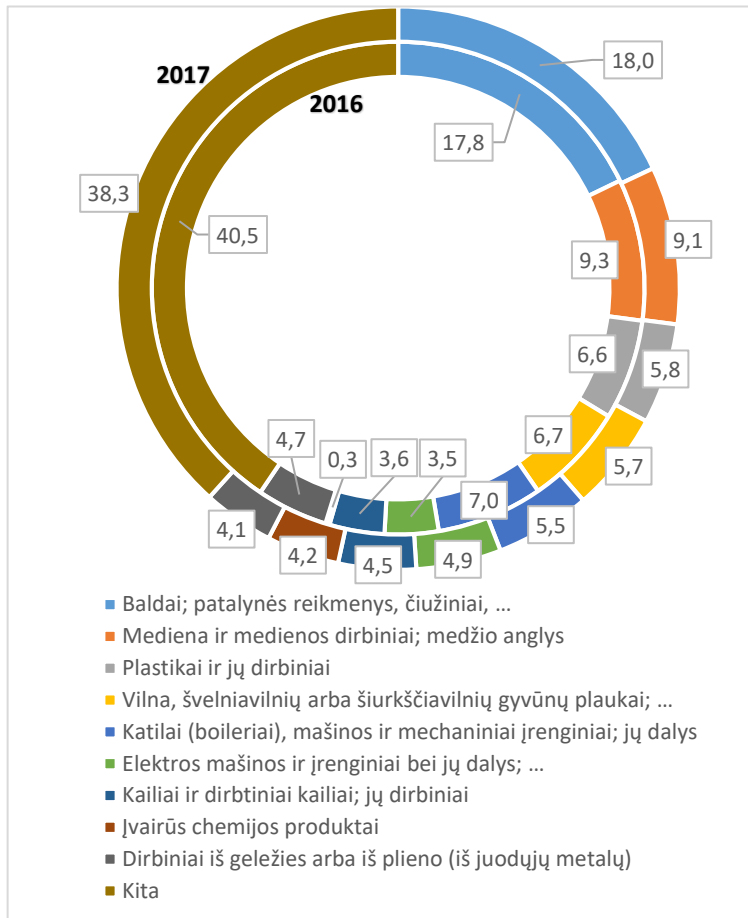


LIETUVOS IR DANIJOS EKONOMINIAI SANTYKIAI

Dvišalė prekyba (2017)

Eksporto struktūra (2016-2017)



Prekybos apyvarta: 1,15 mlrd. EUR
Prekybos partnerė: Nr. 17
Prekybos pokytis: ↑ 12,3 %

Eksportas: 672,8 mln. EUR
Eksporto partnerė: Nr. 13
Eksporto pokytis: ↑ 12,1%

Importas: 476 mln. EUR
Importo partnerė: Nr. 18
Importo pokytis: ↑ 12,5%

Importo struktūra: mašinos ir mechaniniai įrenginiai, jų dalys (25,4%), antžeminio transporto priemonės, jų dalys ir reikmenys (10,2%), įvairūs chemijos produktai (7,9%), elektros mašinos ir įrenginiai bei jų dalys; garso įrašymo ir atkūrimo aparatai (4,5%), plastikai ir jų dirbiniai (3,9%).

Perspektyvūs sektoriai eksportui: maisto pramonė, chemijos pramonė, pramoninė inžinerija, baldai, ICT, transportas.

Investicijos (2018-06-30)

Didžiausi DK investuotojai Lietuvoje:

COWI
Inžinerinės konsultacijos ir projektavimas

adform
IT, verslo paslaugos

nielsen
Paslaugų centras

UAB Danspin
Tekstilė

ROYAL UNTBREW
Švyturys-Utena

ESPERSEN

Gabriel

Maistas, gėrimai, tabakas

Daugiausia investuota į:

- Transportas ir saugojimas – 168,80 mln. EUR
- Apdirbamoji gamyba – 158,09
- Didmeninė ir mažmeninė prekyba; variklinių transporto priemonių ir motociklų remontas – 87,75 mln. EUR
- Nekilnojamojo turto operacijos – 87,53 mln. EUR
- Žemės ūkis, miškininkystė ir žuvininkystė – 82,35 mln. EUR
- Profesinė, mokslinė ir techninė veikla – 9,18 mln. EUR
- Finansinė ir draudimo veikla – 8,68 mln. EUR

Danijos TUI LT: 630,89 mln. EUR
Pagal TUI dydį: Nr. 7

Įmonės, turinčios Danijos investicijų ir sutinkančios, kad jų duomenys būtų skelbiami:
 UAB „Asgaard Property“, UAB „BHI Baltic“.

LT TI Danijoje: -1,4 mln. EUR*

Pagal TI dydį: Nr. 38

*Minusinės TUI susidaro, kai investuotojo finansiniai įsipareigojimai įmonei viršija įmonės finansinius reikalavimus investuotojui.

Bendra informacija

- **Aktualijos.** DK yra 1 iš 7 prioritetinių „Investuok Lietuvoje“ rinkų investicijoms pritraukti.
- **Dvišalės sutartys:** investicijų skatinimo ir abipusės apsaugos; bendradarbiavimo ekonomikos, pramonės ir technikos srityse; pajamų ir kapitalo dvigubo apmokestinimo ir fiskalinių pažeidimų išvengimo.
- **Verslo partnerystė.** 2014-11-10 LT ir DK pramonininkų konfederacijų memorandumas dėl ilgalaikės partnerystės.
- **Turizmas.** Potenciali turizmo rinka, kurioje numatomas Lietuvos, kaip turistinės krypties žinomumo ir turistinio prekinio ženklo atpažįstamumo didinimas.
2017 m. LT lankėsi 29,2 tūkst. DK turistai (-1,5%). DK yra 16 atvykstamojo turizmo rinka (1,9 % LT turizmo rinkos)

Pagrindinės pramonės šakos: geležis, plienas, spalvoti metalai, chemija, maistas, pramonės mašinos, transporto įranga, tekstilė, drabužiai, elektronika, statyba, baldai ir kiti medienos gaminiai, laivų statyba ir priežiūra, vėjo jėgainės, farmacija, medicininė įranga.

Eksportuojama produkcija: mašinos ir įrengimai (13,9%), farmacijos produktai (12,73%), elektros mašinos ir įrengimai (8,63%), nafta ir jos produktai (4,63%), optikos prietaisai (4,01%), mėsos produktai (3,67%).

Importuojama produkcija: mašinos ir įrengimai (12,24%), elektros mašinos ir įrengimai (9,92%), mašinos (8,28%), nafta ir jos produktai (5,9%), farmacijos produktai (4,44%), plastiko produktai (4,28%).

Eksporto kryptys: Vokietija (14,3%), Švedija (10,7%), JK (7,4%), Norvegija (5,8%), JAV (4,4%).

Importo kryptys: Vokietija (21,4%), Švedija (11,9%), Olandija (7,7%), Kinija (7,3%), Norvegija (5%).